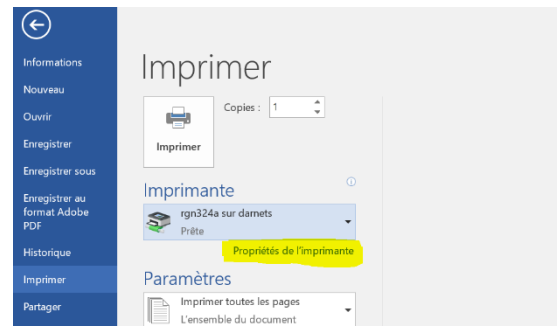
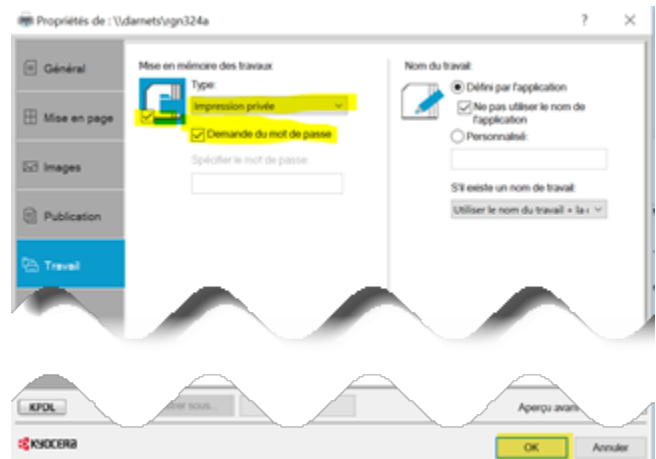


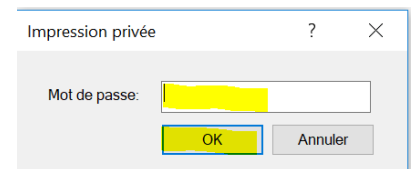
1. Lors de l'impression, modifier les propriétés d'impression de l'imprimante dans l'onglet Fichier / Imprimer



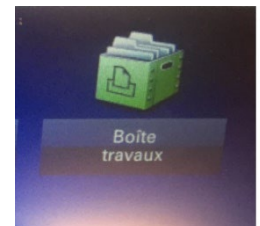
2. Dans l'onglet travail, activer l'impression privée, cocher demande du mot de passe, puis cliquer sur Ok



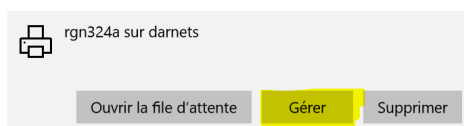
3. Une fois l'impression envoyée, saisir le code dans le champ mot de passe et cliquer sur Ok.



4. Sur l'imprimante, allez dans la boîte travaux pour voir les impressions sécurisées qui sont envoyées.



! Si vous désirez configurer l'impression sécurisée pour toutes vos impressions, vous devez activer cette option directement dans les préférences **de votre imprimante**.



rgn324a sur darnets

Gérer votre appareil

État de l'imprimante : En attente

Ouvrir la file d'attente d'impression

Définir par défaut

Imprimer une page de test

Exécuter l'utilitaire de résolution des problèmes

Propriétés de l'imprimante

Préférences d'impression

Propriétés du matériel



Notez que l'option mode sécurisé doit avoir été préalablement activée par le Service d'Impression de l'Université de Montréal (SIUM). Pour toutes questions, vous pouvez contacter le SIUM à l'adresse suivante : sium@sea.umontreal.ca.